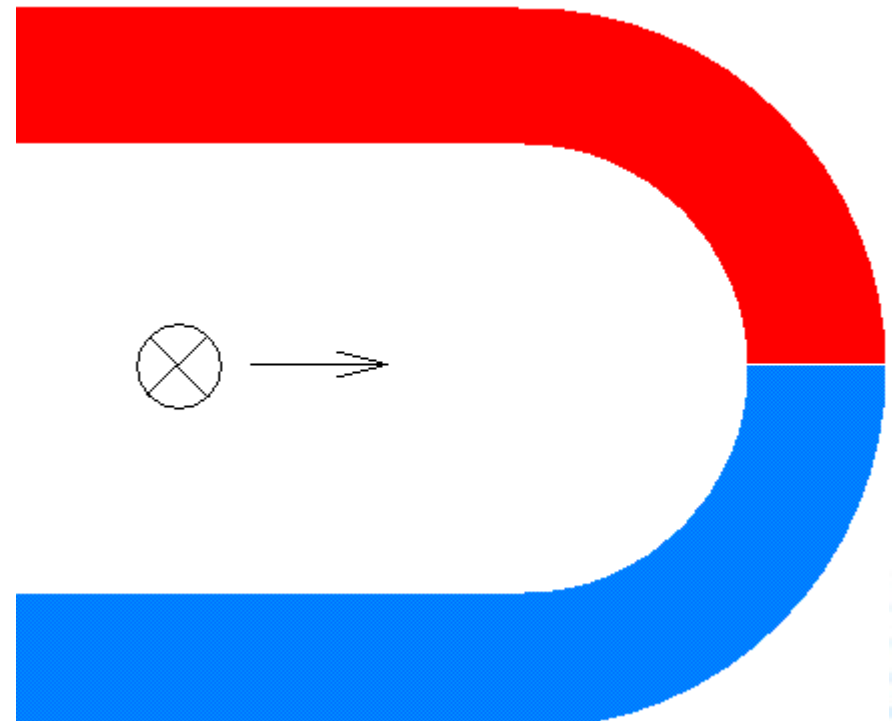
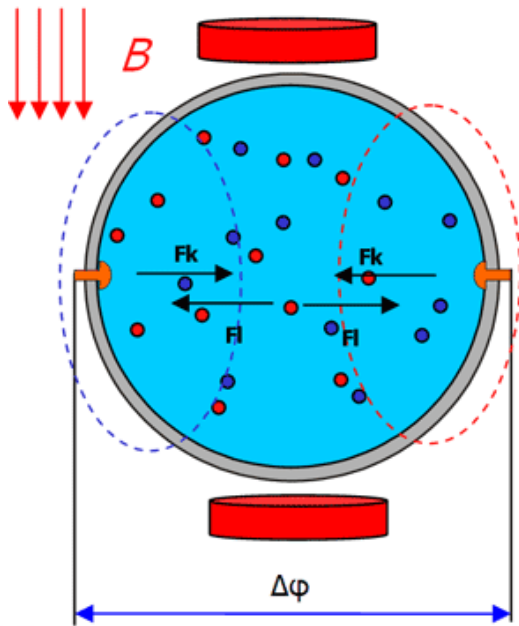


# Электромагнитный метод



# Преимущества электромагнитного метода

- + Высокая точность
- + Широкий диапазон скоростей потока
- + Нет подвижных частей
- + Нет препятствий потоку
- + Короткие прямолинейные участки



# Недостатки электромагнитного метода

- Только проводящие жидкости
- Чувствителен к проводящим отложениям
- Чувствителен к изолирующим отложениям
- *Требует внешнего питания*
- *Ду от 10 до 300 мм*



# Проливная установка ЗАО «Взлет»



# Исполнения Взлет ЭР

- Первая цифра – наличие дисплея:
  - 5х0 – с дисплеем
  - 4х0 – без дисплея
- Вторая цифра – динамический диапазон:
  - х20 – 1:150
  - х30 – 1:200
  - х40 – 1:250
  - х50 – 1:300
  - х70 – 1:500
- Последняя буква - тип монтажа:
  - Ф (фланцы)
  - Л (сэндвич)



# Преимущества проточной части из полифенилсульфона (PPSU)

- ✓ Калиброванный измерительный канал.
- ✓ Стабильное качество сборки при любом тираже.
- ✓ Малый вес – возможность монтажа с толстыми резиновыми прокладками.
- ✓ Невозможно повредить футеровку
- ✓ Восстанавливает форму после деформации (зима-лето)

# Защита от фальсификаций: расходомер

1. Монтаж кабелей – пломба на корпусе
2. Крепление перемычек к фланцам пломбируется
3. Кожух на электронной плате - пломба поверителя
4. Пломба на перемычке настроек на объекте
5. Перемычка калибровки – под кожухом
6. Калибровочные коэффициенты записаны в паспорте

